

CURSOS DE VERANO 2018

LAS CLAVES DEL EMPRENDIMIENTO

ASPECTOS LABORALES

Antonio Navarro Serrano

Sevilla, 26 de Septiembre de 2018

I.- PRESENTACIÓN

■ Emprendimiento



II.- TRAMITES PREVIOS

- Comunicación de apertura.
- Inscripción de la Empresa en la Seguridad social.
- Afiliación de los empleados.
- Protección respecto de las contingencias de AT y EP del personal empleado.
- Libro de visitas. **Novedad: no obligatorio desde 2017**
- Prevención de riesgos laborales.

III.- EL VALOR DEL NEGOCIO

■ Subvenciones.



■ Convenio Colectivo.

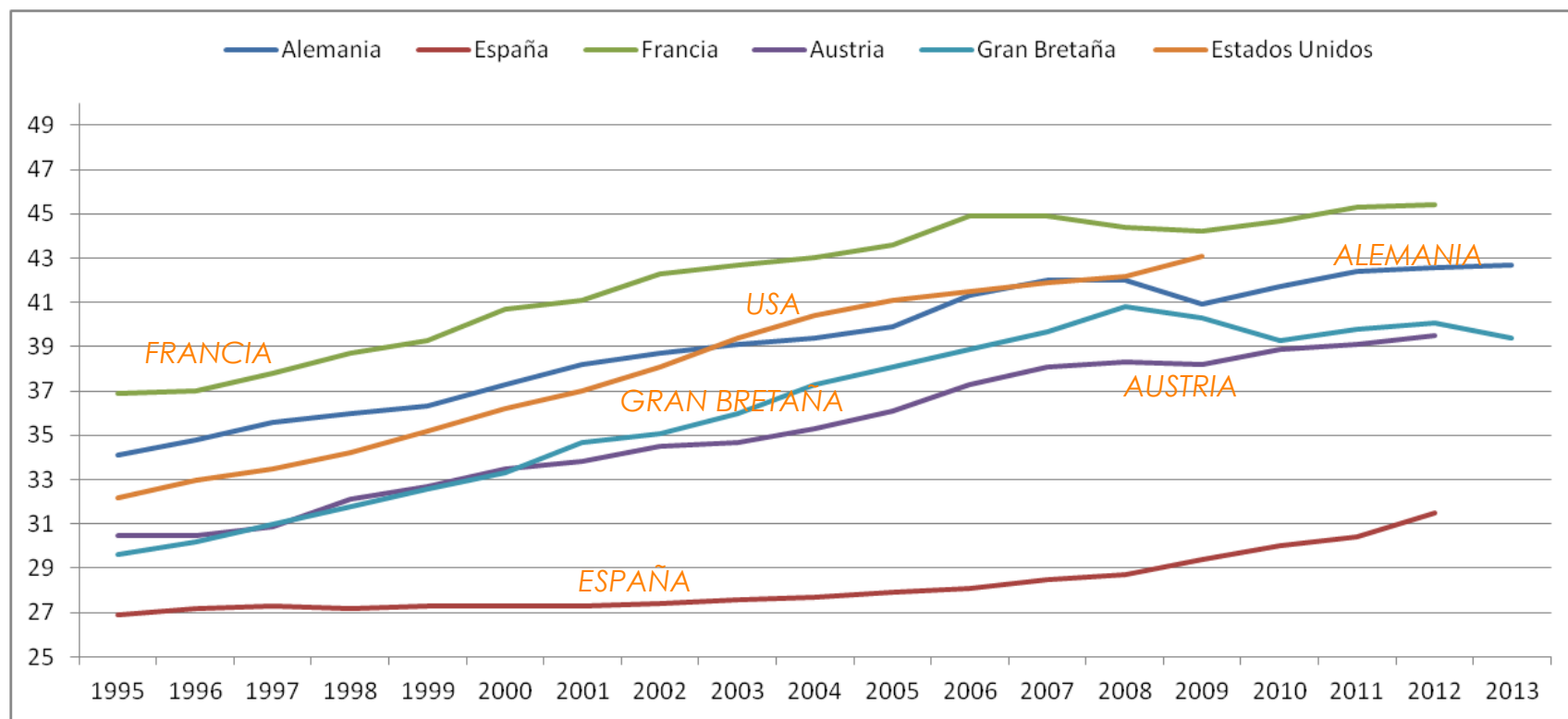


■ Vinculación contractual.



III.- EL VALOR DEL NEGOCIO

PRODUCTIVIDAD POR HORA TRABAJADA (EUROSTAT)



III.- EL VALOR DEL NEGOCIO

NECESITAMOS INDICADORES

- Que ayuden a evaluar estos objetivos.
- Accesibles a los colaboradores.
- Incrementos salariales vinculados al:
 - ✓ Rendimiento individual.
 - ✓ A los resultados de la compañía.



III.- EL VALOR DEL NEGOCIO

Burger King y Domino's Pizza vinculan sueldo a resultados

NUEVO CONVENIO/ El grupo de restauración Zena cambia el marco laboral, que afecta a más de 7.000 personas, para relacionar los salarios con el ebitda.

- Congelación salarial 2012 a 2015.

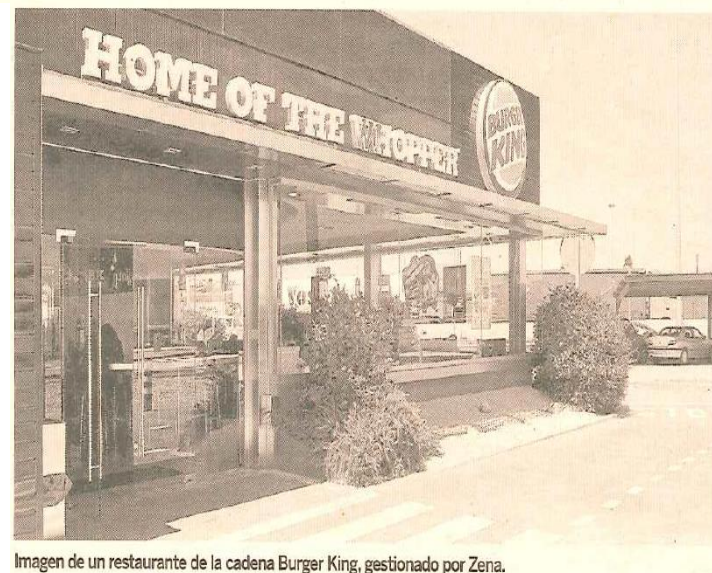


Imagen de un restaurante de la cadena Burger King, gestionado por Zena.

III.- EL VALOR DEL NEGOCIO

PROCESOS EXTERNALIZABLES = FUNCIONES NO ESTRATÉGICAS Y DE ESCASO VALOR
AÑADIDO

*MAYOR CALIDAD DE SERVICIO
GRACIAS A LA ESPECIALIZACIÓN*

*FACILITA EL CONTROL DE LOS
COSTES DE LOS PROCESOS*

*CONCENTRA LOS ESFUERZOS EN
LAS ACTIVIDADES CLAVE*

*SOLUCIONA FUNCIONES Y
PROCESOS COMPLEJOS*

*FLEXIBILIDAD PARA AFRONTAR
CRECIMIENTOS DEL NEGOCIO*



III.- EL VALOR DEL NEGOCIO

RIESGOS = EXTERNALIZACIÓN EJECUTADA DE FORMA INCORRECTA; PROVEEDOR MAL SELECCIONADO

INCREMENTO DE COSTES

PÉRDIDA DEL CONTROL DE UNO DE NUESTROS PROCESOS

PODEMOS CONVERTIRNOS EN REHÉN DEL PROVEEDOR

ESCASA FLEXIBILIDAD PARA CAMBIOS EN LOS PROCESOS

ESCASA CALIDAD DE SERVICIO OFRECIDA POR EL PROVEEDOR

