

GRADO EN INGENIERÍA Y GESTIÓN EMPRESARIAL

BSc IN BUSINESS AND ENGINEERING

Lo mejor de la
ingeniería con lo
mejor de la gestión
empresarial
The best of
engineering and the
best of business



Centro Universitario
EDEM

Adscrito a  UNIVERSITAT
POLITÈCNICA
DE VALÈNCIA



Manuel Palma, presidente, Antonio Noblejas, director general y Hortensia Roig, secretaria general.

Manuel Palma, president, Antonio Noblejas, general manager and Hortensia Roig, general secretary.

EDEM Escuela de Empresarios es una fundación sin ánimo de lucro, de carácter privado. Su misión es la **formación de empresarios, directivos y emprendedores y el fomento del liderazgo, el espíritu emprendedor y la cultura del esfuerzo.**

EDEM fue creada hace más de 12 años en el entorno de la Asociación Valenciana de Empresarios (AVE). Los patronos y miembros de la escuela son empresas de reconocido prestigio.

El Grado en Ingeniería y Gestión Empresarial es una titulación oficial adscrita a la Universitat Politècnica de València y nace con la voluntad de formar a los ingenieros del siglo XXI en conocimientos y habilidades fundamentales para la empresa.

Desde 2014 EDEM es miembro de Babson Global, iniciativa internacional de Babson College, universidad americana líder mundial en emprendimiento, siendo la primera institución española que forma parte de este consorcio.

Equipo Directivo
EDEM Escuela de Empresarios

EDEM Escuela de Empresarios is a private non-profit foundation. EDEM's mission is to **train business leaders, executives and entrepreneurs and to promote leadership, entrepreneurial spirit and the culture of endeavor.**

EDEM was founded more than 12 years ago under the auspices of the Valencian Business Association (AVE). The school trustees and members are prestigious companies.

BSc in Business and Engineering is an official degree affiliated to the Universitat Politècnica de València, which arose from a desire to train engineers of the 21st century with the fundamental knowledge and skills needed for business.

In 2014 EDEM became a member of Babson Global, an international initiative of Babson College, American university leader in entrepreneurship, and is the first Spanish institution member of this consortium.

Management Team
EDEM Escuela de Empresarios

Si / If ...

Te gusta la innovación y la empresa
You like innovation and business

Eres ingenioso y disfrutas resolviendo problemas
You are resourceful and like problem solving

Tienes ilusión por aprender y estás dispuesto esforzarte
You are eager to learn and ready to work hard

¡Bienvenido a EDEM, éste es tu sitio!
Welcome to EDEM, you're in the right place!



Lucía Egea, directora Centro Universitario EDEM.
Lucía Egea, director EDEM University Centre.



UNA TITULACIÓN DIFERENTE

A DEGREE WITH A DIFFERENCE

CONTENIDOS CONTENT

· Adquirirás una sólida base en **ciencias de la ingeniería**, con un entendimiento profundo de **materias tecnológicas**, así como de la **empresa y su gestión**.

· You will gain a solid foundation in **engineering science**, and an in-depth understanding of **technology concepts**, while also studying **business and management**.

SALIDA PROFESIONAL CAREER OPPORTUNITIES

· Posiciones de **gestión empresarial con orientación técnica** en proyectos globales o **intraempresedor**, desarrollando nuevas áreas de negocio en una empresa.

· **Technically oriented business positions** in global projects or **intrapreneurs** developing new business areas in a company.

COMPETENCIAS COMPETENCIES

· Estarás preparado para participar en los procesos de **innovación tecnológica** empresarial.

· You will be prepared to participate in **innovative technological processes** in businesses.

· Trabajarás tus **habilidades personales y actitudes** para saber comunicar, aprender a trabajar en equipo y desenvolverte en entornos multiculturales.

· You will enhance the **personal skills and attitudes** you need to be able to communicate, work in a team and thrive in multicultural environments.

· Te inculcaremos **valores** como la cultura del esfuerzo, la humildad y la pasión por el trabajo bien hecho.

· We will instill **values** such as a culture of endeavor, humility and passion for a job well done.

· Desarrollarás tu **capacidad analítica** para entender datos técnicos y argumentar con criterio.

· You will develop your **analytical ability** to interpret scientific data and defend arguments with confidence.

· Estarás preparado para afrontar una realidad cambiante, conociendo las **últimas tecnologías** para resolver problemas en diferentes sectores de la economía.

· You will be well prepared for an ever-changing world by understanding the **latest technological solutions** to problems in different sectors of the economy.

MODELO DOCENTE TEACHING MODEL

· Los profesores son empresarios, directivos, profesionales en activo y docentes universitarios, que enseñan con rigor académico y **enfoque práctico**.

· Our teachers are entrepreneurs, executives, professionals and university lecturers who employ academic rigor and a **practical focus**.

· Te capacitarán para **adquirir nuevos conocimientos** de manera autónoma durante toda tu carrera profesional.

· They will provide you with the skills you need to **acquire knowledge** independently during your professional career.

PLAN DE ORIENTACIÓN GUIDANCE PLAN

· Un **orientador** te acompañará durante la titulación para ayudarte a alcanzar tus objetivos académicos y profesionales.

· A **coach** will be on hand to guide you during the degree, to help you reach your academic and career goals.

OBJETIVO / OBJECTIVE

Formar ingenieros del siglo XXI, que **gestionen proyectos** orientados a la satisfacción del **cliente**, aplicando los conceptos de la **ingeniería** desde una perspectiva global de **empresa**.

Train engineers of the 21st century, to **manage projects** focusing on **customer** satisfaction, applying the concepts of **engineering** from a global **business** perspective.



ESTRUCTURA / COURSE STRUCTURE

La estructura del programa incluye un diploma de habilidades directivas y prácticas en empresas, todo ello te formará de manera integral, para una **inserción laboral exitosa**.

The program includes a management skills diploma and internships, to provide you with the comprehensive training needed **for successful job placement**.

Grado oficial* / BSc

- 4 años de duración (240 ECTS)
- Programa teórico-práctico
- 50% inglés, 50% castellano
- 4 year course (240 ECTS)
- Theoretical-practical program
- 50% English, 50% Spanish

**Titulación en proceso de verificación por ANECA.*

Diploma de habilidades directivas / Management skills diploma

- Un taller por semestre
- Desarrollo personal y profesional
- One workshop per semester
- Personal and professional development

Prácticas en empresa / Internships

- Dos meses todos los años (Junio-Julio-Agosto)
- Nacionales e Internacionales
- Two months each year (June-July-August)
- National and International



PLAN DE ESTUDIOS / CURRICULUM



		1 AÑO / YEAR	2 AÑO / YEAR	
		ECTS	ECTS	
CIENCIAS BÁSICAS BASIC SCIENCE	Cálculo Calculus	6	Estadística I / II Statistics I / II	10
	Química Chemistry	6		
	Física I y II Physics I and II	12		
	Informática InformáticaComputer science	6		
	Álgebra Algebra	4		
	Ecuaciones diferenciales Differential equations	4		
	Biología Biology	6		
	Expresión Gráfica Graphic expression	4		
TECNOLOGÍAS TECHNOLOGY			Mecánica de fluidos Fluid mechanics	6
			Ciencia de materiales Materials science	6
			Tecnología eléctrica Electrical technology	4
			Termodinámica Thermodynamics	4
			Cinemática y dinámica de máquinas Kinematics and dynamic of machines	4
			Investigación operativa Operations research	6
			Estructuras Structures	4
EMPRESA Y GESTIÓN BUSINESS AND MANAGEMENT	Empresa Business	6	Derecho de la empresa Business law	6
	Economía Economics	6	Márketing Marketing	4
			Contabilidad Accounting	6
DIPLOMA DE HABILIDADES DIRECTIVAS MANAGEMENT SKILLS DIPLOMA	Inteligencia emocional Emotional intelligence		Comunicación y oratoria Communication and public speaking	
	Gestión del tiempo Time Management		Creatividad Creativity	

3 AÑO / YEAR

ECTS

4 AÑO / YEAR

ECTS

+ Experiencia internacional
International experience

+ Visitas a empresas
Company visits

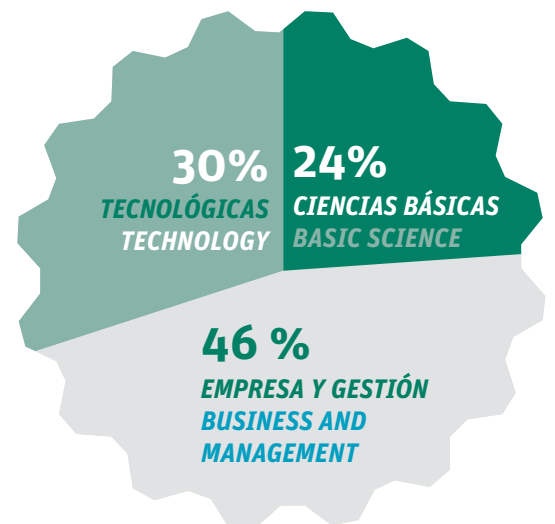
+ Asistencia a ponencias
y seminarios
Talks and seminars



Fernando Candela, Presidente de Iberia Expres, impartiendo clase a los alumnos de grado en EDEM.

Fernando Candela, President of Iberia Expres, giving a class to undergraduate students in EDEM.

DISTRIBUCIÓN DE LAS MATERIAS
DISTRIBUTION OF SUBJECTS



Diseño de la cadena de suministro Supply chain design	6	Excelencia operacional Operational excellence	6
Tecnología de máquinas Machine technology	4		
Tecnología energética Energy technology	4		
Gestión de la cadena de suministro Supply chain management	6		
Tecnologías de automatización Automation technology	4		
Sistemas de información Information systems	4		
Instalaciones Facilities	4		
Necesidades del cliente Customer needs	4	Fiscalidad de la empresa Business tax	4
Dirección de personas Human resources management	6	Digital Business Digital Business	6
Finanzas Finance	6	Dirección de ventas Sales management	4
Costes y control de gestión Managerial control and costs	6	Emprendimiento, ética y valores Entrepreneurship, ethics and values	4
Creatividad y Desarrollo de nuevos productos y servicios Creativity and developing new products and services	6	Gestión de la innovación Innovation management	6
		Dirección estratégica Strategic development	6
		Entorno y mercados globales Global environment and markets	6
		Gestión de proyectos Project management	6
		Trabajo fin de grado Undergraduate project	12
Técnicas de venta Sales techniques		Liderazgo Leadership	
Resolución de conflictos y negociación Conflict resolution and negotiation		Gestión del cambio Change management	

ADMISIÓN ADMISSION

- Superando las Pruebas de Acceso a la Universidad y nuestro proceso de selección.
- Preinscripción todo el año a través de www.uni.edem.es
- 50 estudiantes por curso.

- High school diploma, and passing the University Entrance Examination (PAU) and the EDEM admission process.
- Pre enrollment process open all year: www.uni.edem.es
- 50 students per year.

CALENDARIO CALENDAR

- De septiembre a mayo, en horario lectivo de lunes a sábado, más dos meses de prácticas en el periodo de junio a agosto.

- From September until May, Mondays to Saturdays, plus 2 month internship period from June to August.

COSTE FEES

- El coste anual es de 7.400 €, estructurados de la siguiente manera:
- Matrícula 800 €.
- 9 mensualidades de 600 €.
- El alumno aportará un total de 1.200 €, procedente de su compensación por la realización de 2 meses de prácticas.

- The annual cost is €7,400, payable in the following way:
- Registration fee €800.
- 9 monthly payments of €600.
- Students contribute a total of €1,200 towards their tuition in return for 2 month internships.

BECAS TALENTO TALENT SCHOLARSHIPS

- Para estudiantes con talento que persigan la excelencia.
- Becas a los estudiantes que lo merezcan y reúnan los requisitos.

- For students with talent who strive to excel.
- Scholarships for students with sufficient merits who meet all the requirements.

FINANCIACIÓN FINANCIAL AID

- Posibilidad de financiar tus estudios.
- El alumno se compromete a devolverlo cuando inicie su actividad empresarial o profesional.

- Possibility to finance your studies.
- Commitment to start repayment once students find paid employment.

INSTALACIONES FACILITIES

- Estrenamos instalaciones modernas, funcionales y amplias con las últimas tecnologías en la Marina Real Juan Carlos I.

- New, spacious, practical and modern facilities equipped with the latest technology, located at Marina Real Juan Carlos I.

Futuras instalaciones de EDEM en la Marina Real Juan Carlos I / Future EDEM facilities in Marina Real Juan Carlos I.



1ª Titulación en España con estas características

The first degree of its kind in Spain

EDEM

Escuela de Empresarios



Premio Dirigentes 2008
a la Iniciativa Empresarial



Premio Economía 3
al Centro Formativo 2009



Premio Institución 2010-2011
Rotary Club Valencia-Centro

Ejecutivos

Premio 2011 Comunidad Valenciana
Escuela de Negocios



Patrocinadores del Premio
Rey Jaime I al Emprendedor



BABSON GLOBAL INC.

Miembro de Babson Global,
líderes mundiales en
emprendimiento

Member of Babson Global,
world leaders
in entrepreneurship

Calle Poeta Quintana, 1
46003 Valencia (Spain)
Tel. 963 532 746
infoedem@edem.es
www.edem.es

CONSEJO RECTOR GOVERNING BOARD

PRESIDENTE
PRESIDENT
Manuel Palma
Presidente Grupo Palma

VICEPRESIDENTES
VICEPRESIDENTS
Juan Roig
Presidente Mercadona

Francisco Pons
Presidente Importaco

SECRETARIA GENERAL
SECRETARY-GENERAL
Hortensia Roig

CONSEJEROS ADVISORS

Juan Corberá
Socio Director Deloitte
Comunidad Valenciana

Diego Lorente
Secretario y Director
General de AVE

Héctor Hernández
Director General de
RRHH de Mercadona

EQUIPO DIRECTIVO MANAGEMENT TEAM

DIRECTOR GENERAL
GENERAL MANAGER
Antonio Noblejas

SECRETARIA GENERAL
SECRETARY-GENERAL
Hortensia Roig

PATRONOS TRUSTEES

- AGRICULTORES DE LA VEGA
- AIR NOSTRUM
- ANECOOP
- ANGELS CAPITAL
- ATITLAN
- AVANZA URBANA
- AVE
- BALEÀRIA
- BANCO SABADELL
- BANKIA
- BOLUDA CORPORACIÓN MARÍTIMA
- CAIXABANC
- CAJAS RURALES UNIDAS - CAJAMAR
- DELOITTE
- FORVASA
- GARRIGUES
- GRUPO PALMA
- HELADOS ESTIU
- IDOM
- IMPORTACO
- INMO-ALAMEDA
- LLANERA
- MERCADONA
- PAMESA CERÁMICA
- PwC
- VODAFONE

MIEMBROS MEMBERS

- ACCESS
- ADUM
- AHORA FREEWARE
- ANTONIA MAGDALENO ABOGADOS
- AQUA SERVICE
- ARGIMIRO JOYERO
- BONET ABOGADOS
- BROSETA ABOGADOS
- CAMARENA SEGUROS
- CARMENCITA - JESÚS NAVARRO
- CÁRNICAS SERRANO
- CHIC-KLES
- CHOCOLATES VALOR
- COMELSA - MILAR
- COMERCIAL VIROSQUE
- COMPAÑÍA LOGÍSTICA ACOTRAL
- CUATRECASAS
- DAFSA
- DONPIN 2002
- ESTRATEGIA Y DIRECCIÓN
- EVERIS
- EVOCALIA
- EY
- FONT SALEM
- FONTESTAD
- GÓMEZ ACEBO Y POMBO
- GREFUSA
- GRUPO BdB
- GRUPO GIMENO
- GRUPO PANSTAR
- GRUPO SIRO
- GRUPOTEC
- HERBOLARIO NAVARRO
- HONEY GREEN
- HUECOFINA
- IMPROVEN
- ITENE
- JECAMA
- LA ESPAÑOLA ALIMENTARIA
ALCOYANA
- LEANSIS
- LOGIFRUIT
- LOGIMED
- LUANVI
- MARTINEZ LORIENTE
- MÁS Y MÁS
- MMCONSULTING - JOSÉ A. MORENO
- PALETAS MARPA
- PINCHOS JOVI
- POWER ELECTRONICS
- RM GRUPO
- ROLSER
- S.P.B
- SGS
- SMURFIT KAPPA
- SOTHIS
- TECNICARTÓN
- TGW IBÉRICA
- THE ICE CREAM FACTORY
- UBESOL
- UMIVALE
- VERDIFRESH



Síguenos en:

